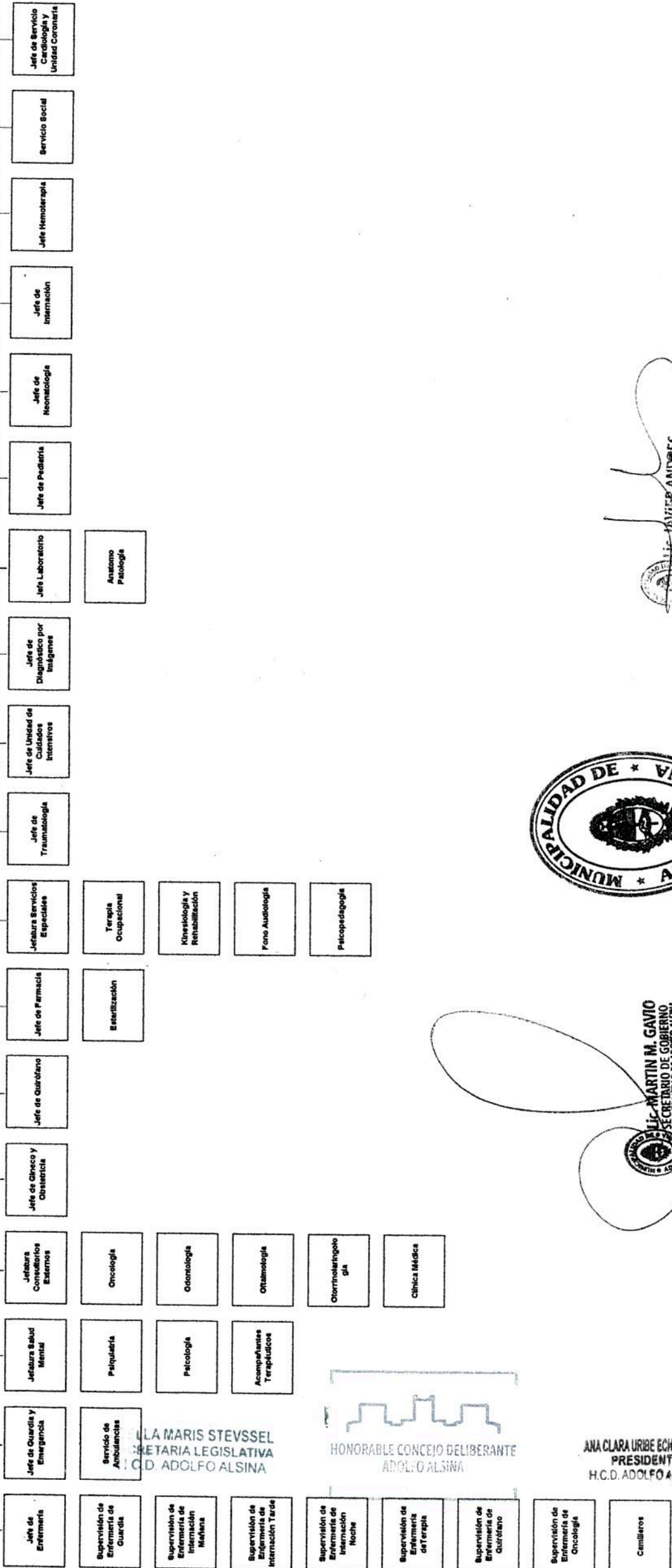


Hospital José de San Martín de Carhué

Director Médico



LA MARIS STEVSSSEL
SECRETARIA LEGISLATIVA
C.D. ADOLFO ALSINA

HONORABLE CONCEJO DELIBERANTE
ADOLFO ALSINA

ANA CLARA URBE ECHEVARRIA
PRESIDENTE
H.C.D. ADOLFO ALSINA



JAVIER ANDRES
ALCALDE MUNICIPAL
MUNICIPALIDAD DE ADOLFO ALSINA