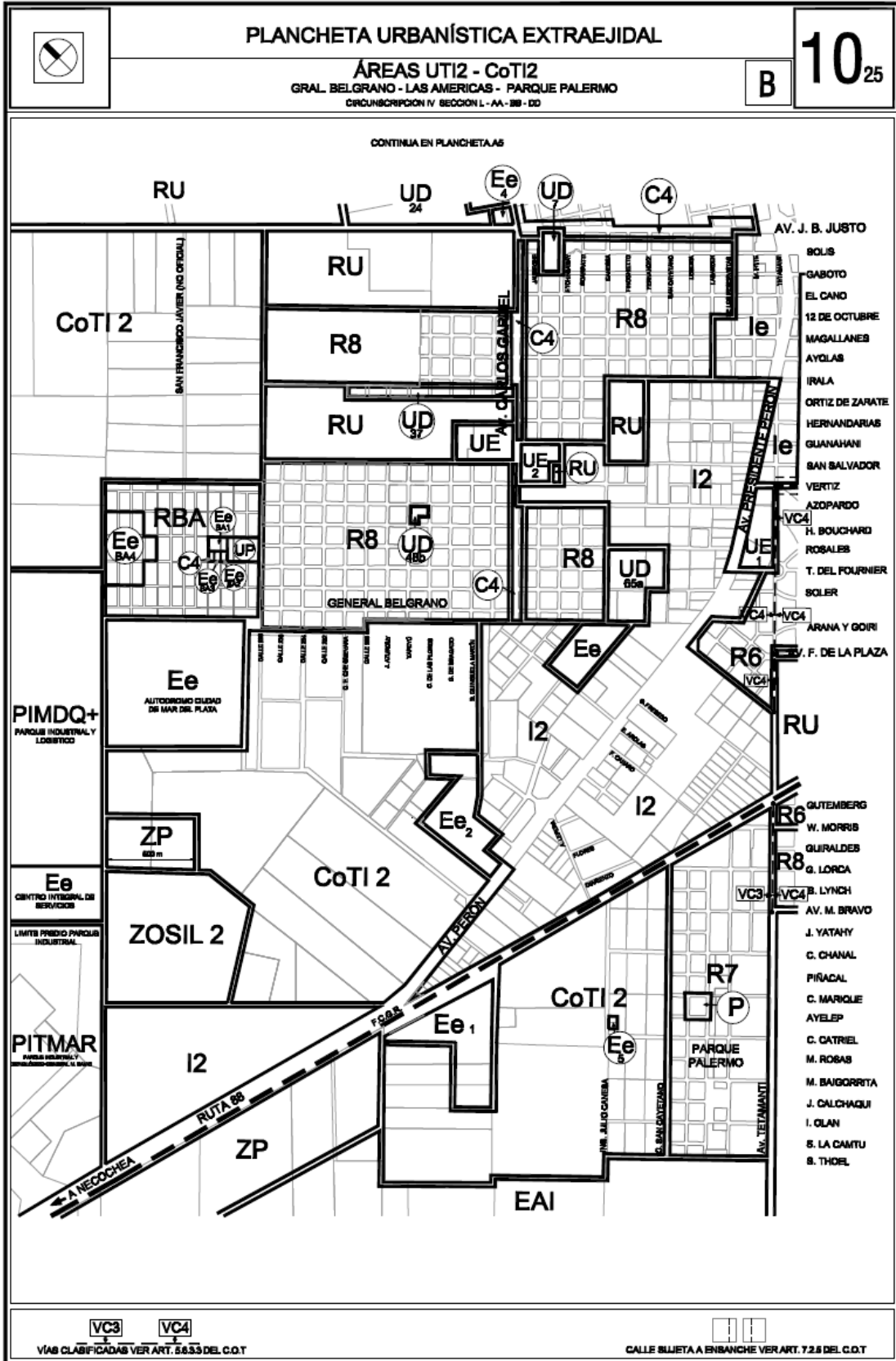


# ANEXO I



## **REFERENCIAS PLANCHETA B 10**

### **U.D. (Urbanización Determinada)**

U.D. 7 Unión del Comercio, la Industria y la Producción (UCIP) - Ordenanza 7.369.

U.D. 24 Asociación Mutual Gastronómica entre empleados, técnicos y profesionales afiliados al Sindicato Gastronómico - Ordenanza 6.892.

U.D. 37 Asociación Mutual Trabajadores de la República Argentina (A.M.T.R.A.) – Ordenanza 6.849.

U.D. 48b IMDUR (Consolidación Barrio General Belgrano) - Ordenanza 12.735, promulgada por Decreto Municipal n° 1.559/99.

U.D. 65a Plan 1.500 viviendas Barrio General Belgrano - Ordenanza 10.103.

### **E.e. (Equipamiento específico)**

01 - San Luis S.A. (Complejo recreativo) - Ordenanza 5.329.

02 - PROCOFRU S.A. - Ordenanza 8.571.

03 - Club Atlético San Lorenzo.

04 - Estación de servicio de G.N.C. - Ordenanza 8.182.

05 – Enseñanza E.G.B. e inicial – Ordenanza 12.874.

### **U.E. (Uso Específico)**

01 - I.NA.RE.P.S. (Instituto Nacional de Rehabilitación Psicofísico del Sur). Ordenanza 11.654.

02 - Empresa Distribuidora de Energía Atlántica S.A. - Ordenanza 12.248.

### **R.U. (Reserva Urbana)**

01 - Parcela 1c destinada para localización de Equipamiento Comunitario e Industrial, según plano 45-204-92

### **ZOSIL 2. (Zona de Servicios Industriales y Logística Dos)**

01 - Parcela 73x. Ordenanza 26.467.